



SPAZIO  
REALE  
EVENTI  
*Firenze*

MEETINGS & NETWORKING EVENTS

# Diamo forma ai tuoi progetti

A DUE PASSI DAL CENTRO DI FIRENZE, TUTTO CIÒ CHE SERVE PER OGNI TIPO DI EVENTO



Una location funzionale, moderna e completa per incontrarsi a Firenze.

Con il suo aspetto contemporaneo, Spazio Reale è un **centro congressi polivalente** alle porte della città, in zona Nord. Vicina ai principali snodi autostradali e all'aeroporto, si adatta perfettamente a ospitare sia eventi privati che aperti al pubblico: convention, meeting, workshop, esposizioni, ricevimenti. Oltre a diversi spazi, flessibili e attrezzati, Spazio Reale dispone di un **auditorium da mille posti** a sedere, un hotel con 32 camere, un ristorante che fornisce anche catering, un centro sportivo multidisciplinare, utilizzabile anche per team building e un parcheggio con 200 posti auto. La struttura è totalmente accessibile (**certificata D-4001**), ed è dotata di attrezzature all'avanguardia, climatizzazione e wi-fi.

**25.000**  
metriquadri

TOTALE STRUTTURA

**10.600**  
metriquadri

SPAZI COPERTI

**800**  
persone

SERVIZIO A BUFFET

**300**  
coperti

**2.300**  
persone

TOTALE CAPIENZA

**1.000**  
posti

AUDITORIUM

**32**  
camere

**24H**  
reception

**4.000**  
metriquadri

PER LO SPORT

**200**  
posti auto

# Grandi spazi, grandi idee

EVENTI, CONVENTION E INTRATTENIMENTO CON  
MILLE POSTI A DISPOSIZIONE IN UN'UNICA SALA



Servizi, comodità, funzionalità in un'unica location; Spazio Reale si presta a ospitare fino a 1000 persone nell'Auditorium, con **layout personalizzabile e palcoscenico attrezzato**. Grazie allo spazio monoplanare privo di colonne e agli arredi mobili, è possibile allestire anche fiere di piccole e medie dimensioni. La **Smart Room**, ideale per mostre ed esposizioni, è perfetta anche per **cene, coffee break e lunch**, in quanto collegata direttamente al ristorante. Gli eventi sportivi trovano a Spazio Reale una struttura privilegiata grazie alla presenza di 4.000 mq di campi da gioco, palestra e sala attrezzi.



# Eventi personalizzabili

SALE DIVERSE DA ADATTARE AD OGNI ESIGENZA



Grazie alla sua eterogeneità, al suo **hub di servizi integrati** e ad un alto livello di personalizzazione, a Spazio Reale è possibile immaginare ogni genere di evento, dai meeting alle presentazioni prodotte, a semplici riunioni.

La struttura dispone di molteplici attrezzature che consentono un'elevata personalizzazione degli eventi.

Oltre al grande Auditorium si trovano qui **altre 8 sale attrezzate**, con capienza dalle 20 alle 200 persone. Tutte le aule sono dotate di arredi mobili, sistemi audiovisivi e luce naturale. La Web Room dispone inoltre di 20 postazioni PC.

# Servizi

NOLEGGIO DIRETTO DI ATTREZZATURE  
AUDIO-VIDEO E ARREDI

ACCESSO DISABILI

RECEPTION 24H

GUARDAROBA

WI-FI

CLIMATIZZAZIONE

PARCHEGGIO GRATUITO

HOSPITALITY

BAR - RISTORANTE

AUDIOVISIVI

ALLESTIMENTI

PROGETTAZIONE GRAFICA

ALLESTIMENTO FLOREALE

INTRATTENIMENTO

FOTO - VIDEO - STREAMING

TRANSFER & NCC

HOSTESS & STEWARD

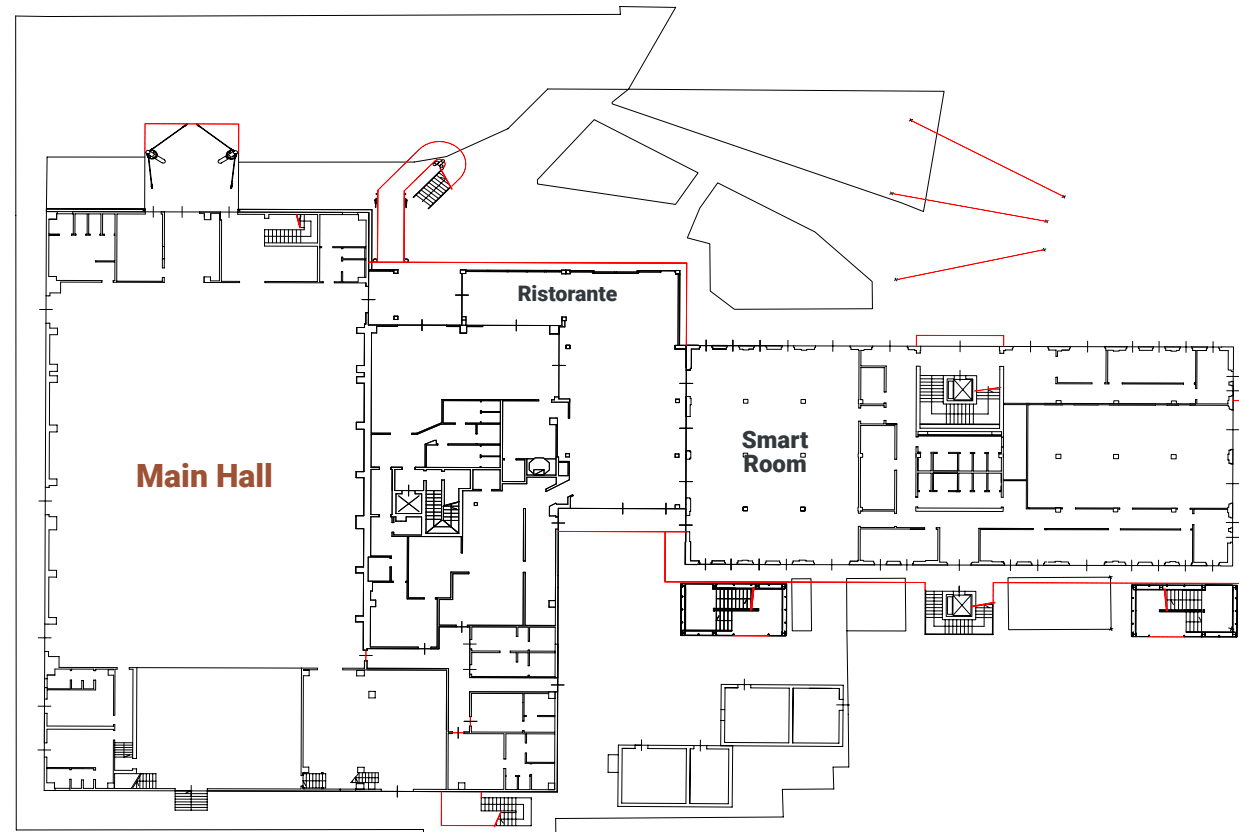
STAFF SICUREZZA

INTERPRETARIATO

# Main Hall

UNA PLATEA DA 1000 POSTI CON ARREDI MOBILI E PALCO ATTREZZATO

## PIANO TERRA



Area 844 mq  
Palco fisso 10x10x6 m  
Dimensione 24,7x34,9 m  
Altezza 7 m  
Luce naturale Sì

**999** PLATEA

**999** COCKTAIL

**480** BANCHI

**270** CABARET

**160** BOARD

**130** FERRO DI CAVALLO

**450** CENA DI GALA

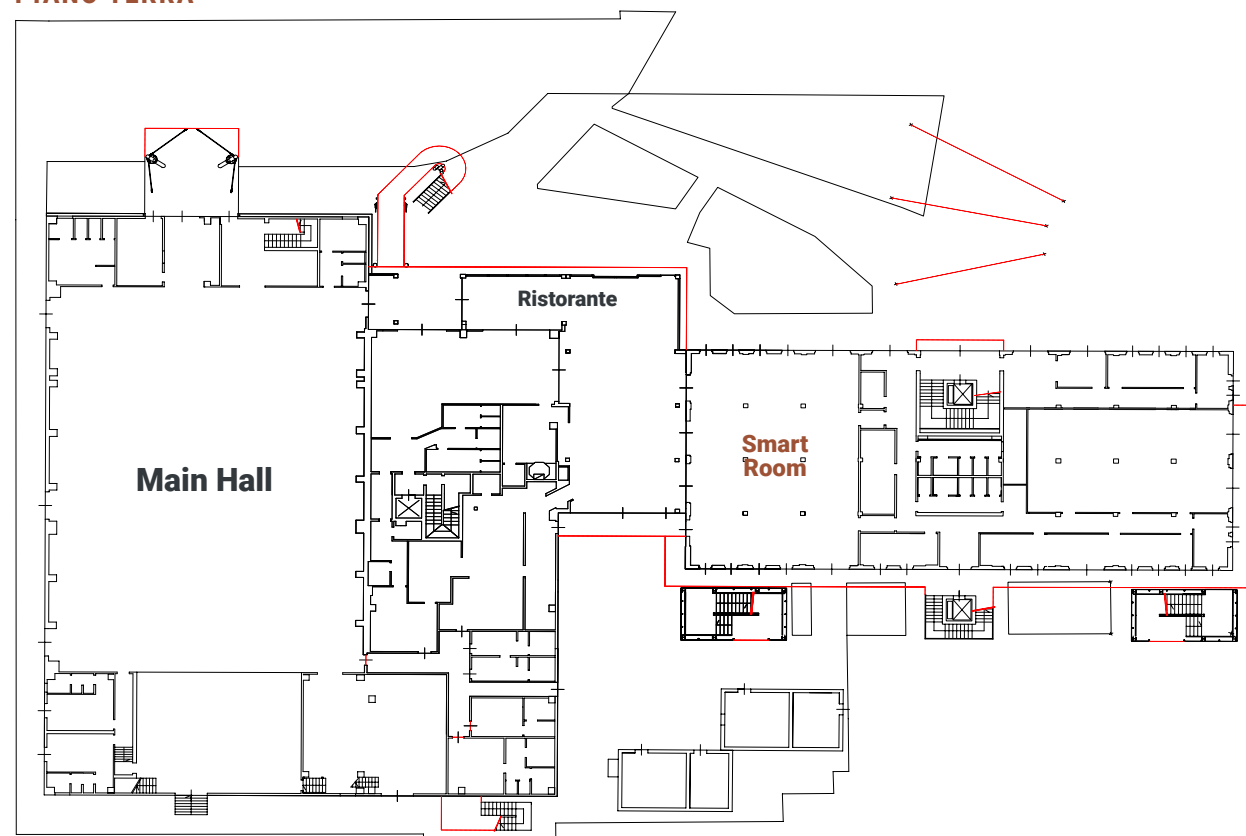




# Smart Room

UNO SPAZIO MODULABILE E FLESSIBILE CON TANTE FUNZIONALITÀ

## PIANO TERRA



Area 250 mq  
Dimensioni 13X19,3 m  
Altezza 3 m  
Luce naturale Sì

**150** PLATEA  
**200** COCKTAIL  
**80** BANCHI  
**50** CABARET

**65** BOARD  
**60** FERRO DI CAVALLO  
**110** CENA DI GALA



# Coffee Hall e Tea Hall

AMPIE, LUMINOSE E OSCURABILI, ADATTE PER IL B2B

## PRIMO PIANO



## Coffee Hall

Area 178 mq  
Dimensioni 12,7x14 m  
Altezza 2,90 m  
Luce naturale Sì

**140** PLATEA  
**150** COCKTAIL  
**40** BANCHI  
**45** CABARET  
**60** BOARD  
**45** FERRO DI CAVALLO  
**90** CENA DI GALA

## Tea Hall

Area 183 mq  
Dimensioni 14,4x15 m  
Altezza 3 m  
Luce naturale Sì

**160** PLATEA  
**180** COCKTAIL  
**50** BANCHI  
**60** CABARET  
**70** BOARD  
**50** FERRO DI CAVALLO  
**100** CENA DI GALA



## Coffee Hall

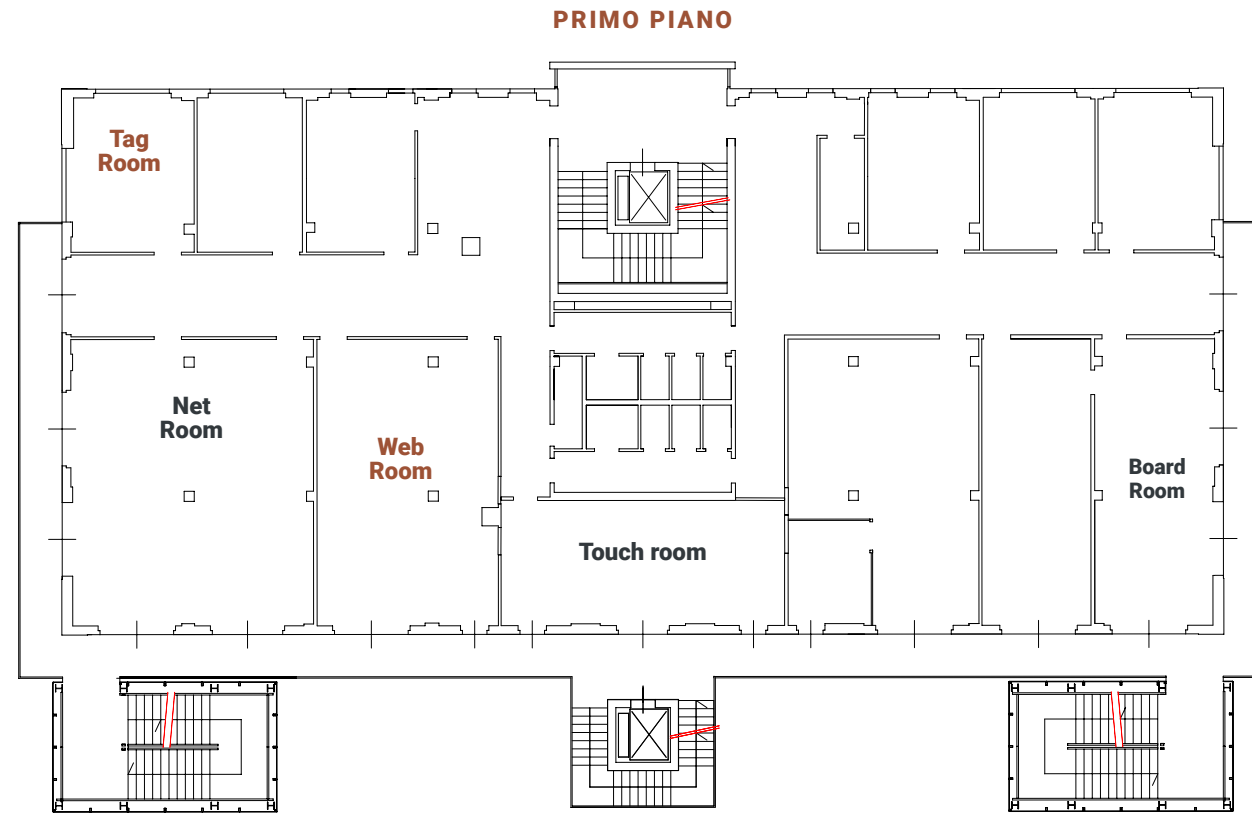
## Tea Hall





# Web Room e Tag Room

PICCOLE, ATTREZZATE E PERSONALIZZABILI



## Web Room

Area 69 mq  
Dimensioni 6,6x10,5 m  
Altezza 3 m  
Luce naturale Sì

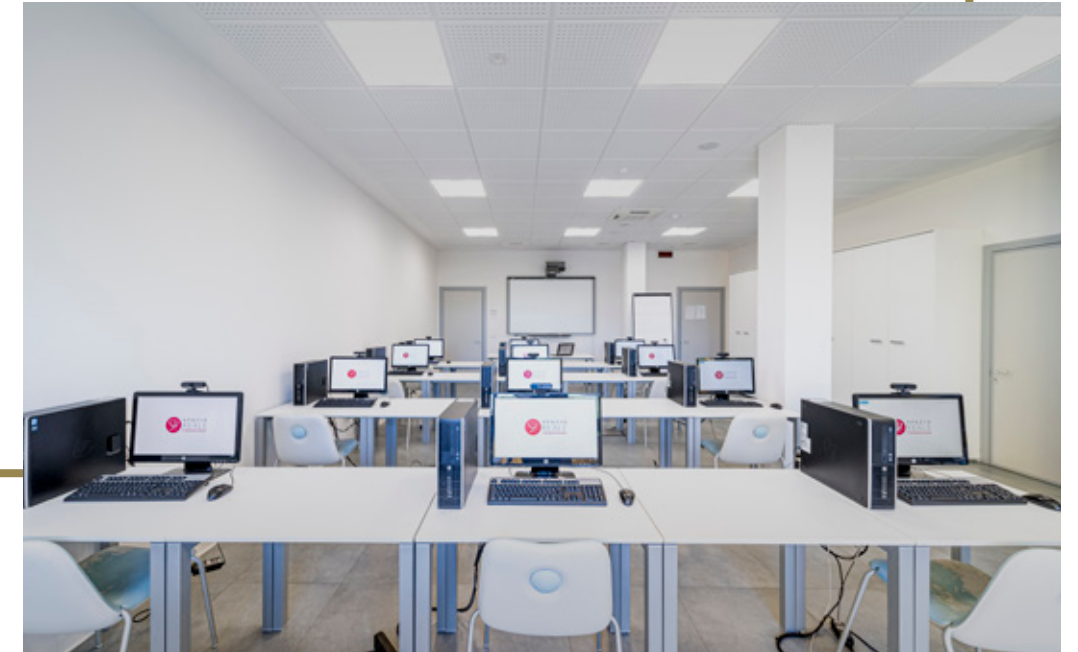
20 PLATEA  
20 COCKTAIL  
20 BANCHI  
20 FERRO DI CAVALLO

## Tag Room

Area 25 mq  
Dimensioni 4,4x5,6 m  
Altezza 3 m  
Luce naturale Sì

20 PLATEA  
20 COCKTAIL  
8 BANCHI  
12 BOARD  
10 FERRO DI CAVALLO

## Web Room

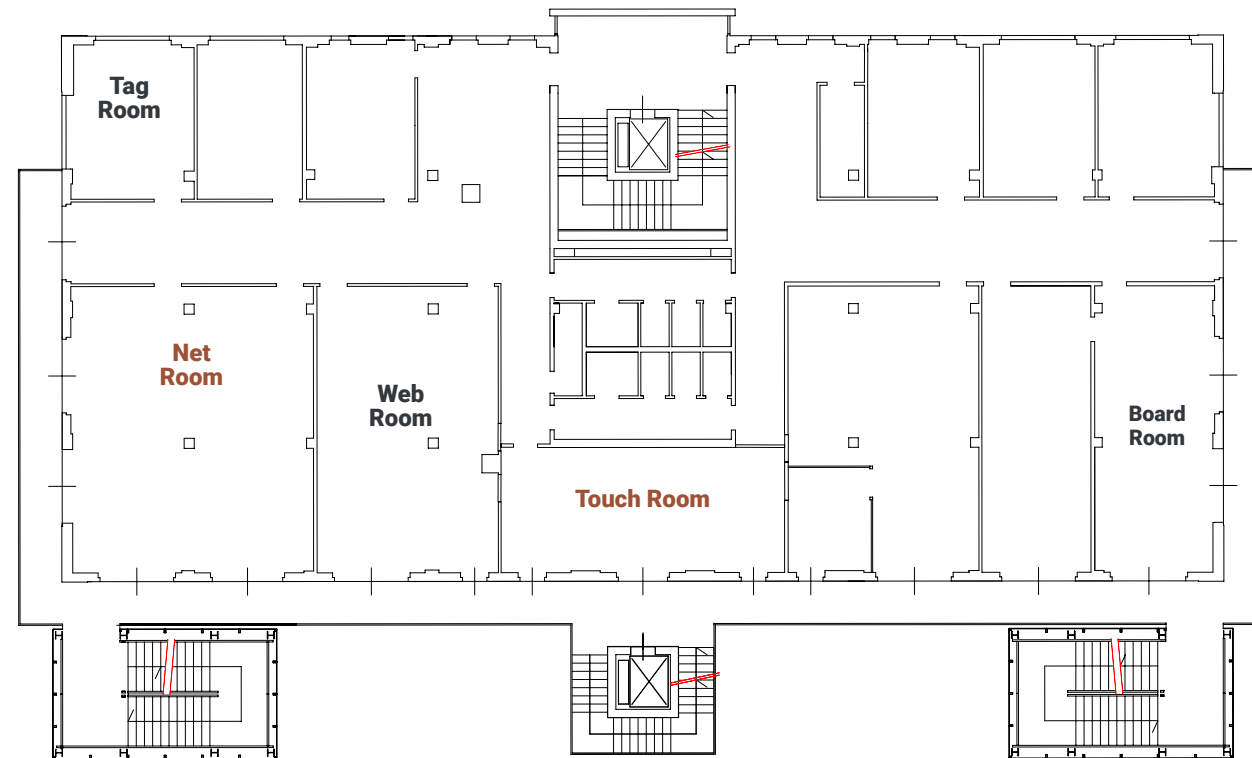


## Tag Room

# Net Room e Touch Room

FORMAZIONE, WORKSHOP, PRESENTAZIONI PRODOTTO, CONFERENZE STAMPA

## PRIMO PIANO



## Net Room

Area 93 mq  
Dimensioni 9x10,5 m  
Altezza 3 m  
Luce naturale Sì

- 60 PLATEA
- 60 COCKTAIL
- 24 BANCHI
- 22 BOARD
- 30 CABARET
- 20 FERRO DI CAVALLO
- 60 CENA DI GALA

## Touch Room

Area 47 mq  
Dimensioni 4,5 x 10,5 m  
Altezza 3 m  
Luce naturale Sì

- 35 PLATEA
- 35 COCKTAIL
- 12 BANCHI
- 20 BOARD
- 15 CABARET
- 10 FERRO DI CAVALLO
- 30 CENA DI GALA



## Net Room

## Touch Room

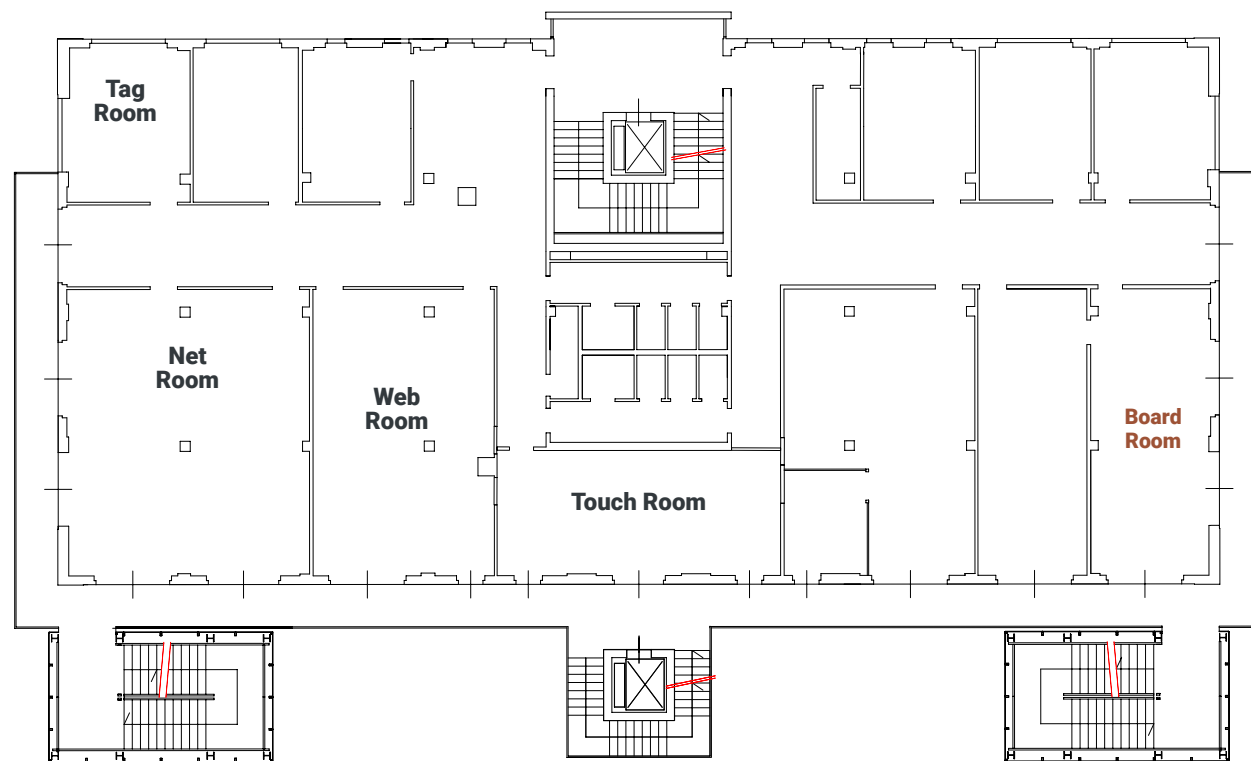




# Board Room

PERFETTA PER RIUNIONI E BOARD MEETING

PRIMO PIANO



## Board Room

Area 50 mq  
Dimensioni 4,50x11 m  
Altezza 3 m  
Luce naturale Sì

30 PLATEA  
30 COCKTAIL  
20 BOARD





# Ristorante Acero Rosso

CUCINA ITALIANA ALLA CARTA E CATERING D'ECCELLENZA



Acero Rosso propone una cucina genuina, che proviene dalla tradizione della grande cucina toscana e delle regioni italiane, rielaborata con creatività, materie prime eccellenti e attenzione ai dettagli. Organizza esperienze culinarie di alto livello, da abbinare a ogni evento: da semplici **coffee break**, fino a **pranzi e cene aziendali**. Il ristorante offre un ambiente raffinato e contemporaneo, con **allestimenti personalizzabili** e attenzione al servizio. La cucina di Acero Rosso può essere utilizzata anche per team building aziendali.



# Garden Hotel

ACCOGLIENTE, COMODO, FUNZIONALE



Spazio Reale offre anche possibilità di pernottare all'interno delle sue **32 ampie camere**, di cui 4 attrezzate per persone con difficoltà motorie.

Ogni stanza possiede bagno privato, aria condizionata, TV satellitare, wifi gratuito. La reception del Garden Hotel è aperta H24 7/7.



# My Sporting Campus

UN CENTRO SPORTIVO PER TRAINING,  
RELAX, DIVERTIMENTO



Il centro Sportivo di Spazio Reale si estende su un'area di **4000 mq** e include due campi coperti e uno con copertura mobile per ginnastica ritmica, karate, calcio a 5, basket, pallavolo, padel.

Presente anche una sala fitness, istruttori qualificati a disposizione e una sala corsi.

Gli impianti e le attrezzature sono sempre utilizzabili da chi soggiorna a Spazio Reale, per **attività sportive e ricreative** oppure per sessioni di team building.



## Certificazioni

9001:2015 Sistema Gestione Qualità



21001:2018 Progettazione ed erogazione di corsi di formazione professionale



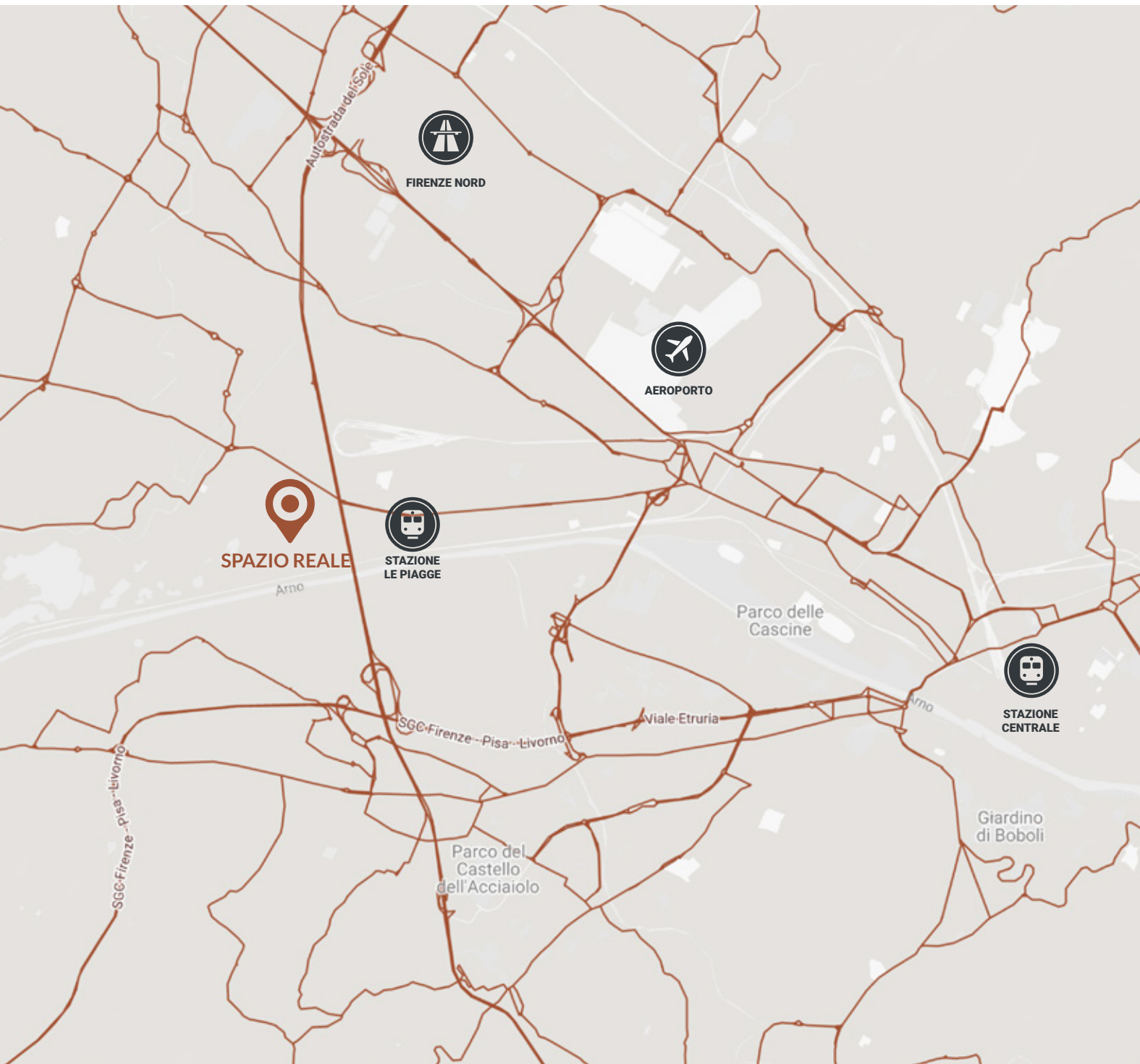
D-4001:2008 Accessibilità per persone con difficoltà motorie.



## Siamo associati a:







## Autostrade

**15 min**

dal casello autostradale  
Firenze Nord

**25 min**

dal casello autostradale  
Firenze Sud

## Aeroporti

**15 min**

dall'aeroporto di Firenze  
Amerigo Vespucci

**60 min**

dall'aeroporto di Pisa  
Galileo Galilei

## Ferrovie

**4 min**

dalla stazione Le Piagge

**25 min**

dalla stazione centrale  
Firenze SMN

**DISTANZE DA PERCORRERE IN AUTO O IN TAXI**



Via San Donnino 4/6 - 50013 Campi Bisenzio (FI)

055 899131 - 388 5661190

[www.spaziorealeventi.it](http://www.spaziorealeventi.it) - [info@spaziorealeventi.it](mailto:info@spaziorealeventi.it)



BUSINESS DEVELOPER





— SPAZIOREALEVENTI.IT —

